

お得意さまへの先行限定予約受付開始 (2018年11月末まで)

東京電力オリジナル「新エネマネシステム」！！  
～新たな省エネサポートサービスをご提供 (実質無償)～

**TEPCO**

電気を分かりやすく「見える化」

- Web/携帯アプリで電力の見える化・メール通知
- グローバル利用に対応した最先端IoT無線通信機能を搭載



Web/スマホアプリ

でんきクロックでもお知らせ (有償オプション)

- 電気の使用状況を分かりやすく色と数字で表示
- スタイリッシュなデザインと優れた視認性



電力デマンド 90~99%時

でんきクロック (イメージ)



省エネレポートをお届け

- 担当者がエネルギーの現状把握・分析・改善策をご提案
- 3カ月に1度「TEPCO省エネレポート」をお届け



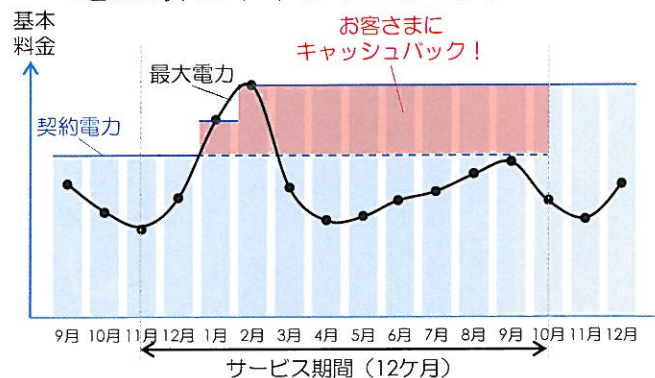
省エネレポート (イメージ)



お客さま

ピークオーバー補償特約

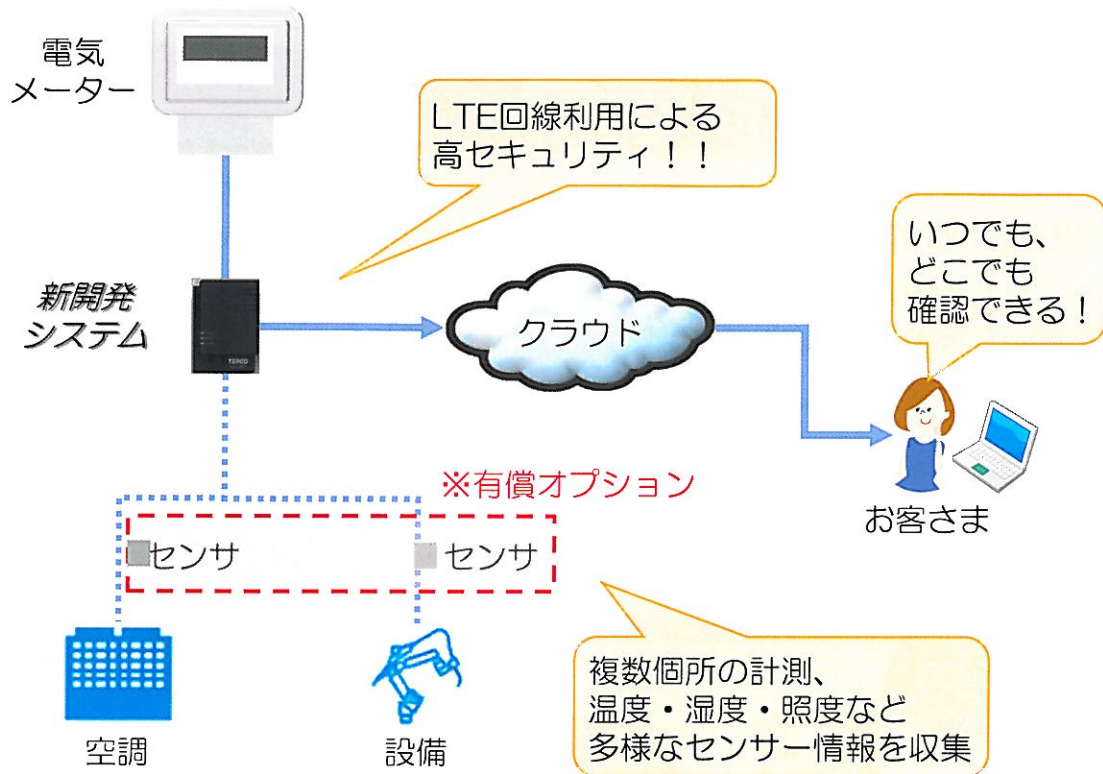
- 一時的なご利用で最大デマンドが出た場合もご安心
- ご契約後、1年間に限り2回までピークオーバーによる基本料金増加額をキャッシュバック



※ 特約へのご加入は1回限りとさせていただきます。  
 ※ ピークオーバー保障期間終了月の翌々月に、まとめてキャッシュバックします。  
 ※ 適用開始時の契約電力の20%を上限とします。  
 ※ 契約電力は修正されず、特約期間中に発生した最大デマンドとなります。

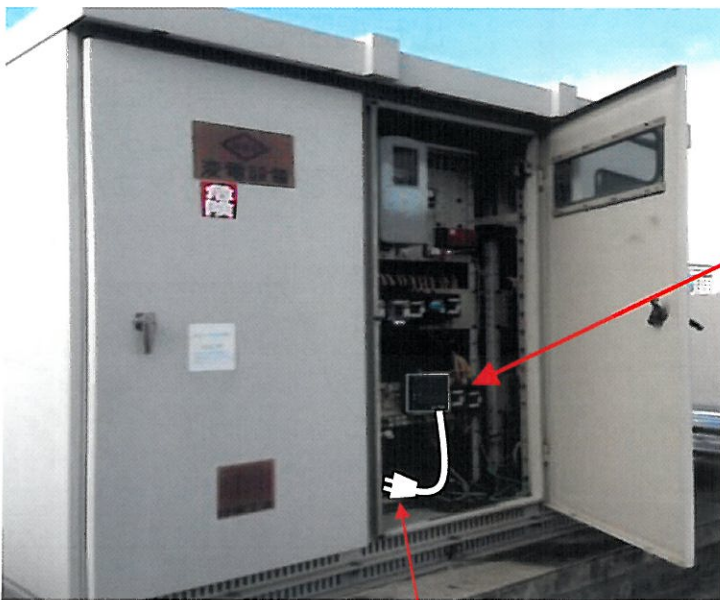


## システム概要



## 施工例

お客さま受電設備（キュービクル）



コンセント

新開発システム  
「TEPCOパピヨン」



※機器を受電設備内のコンセントに接続させていただきます。また、お客さまの建物状況により設置が困難な場合もございます。その際は、ご了承くださいませようお願い致します。